

به نام خدا

آپاندیس

زائده‌ای کوچک و انگشتی شکل است که به ابتدای روده بزرگ که در قسمت راست و پایین شکم قرار دارد چسبیده و یا در حقیقت آویزان است. انتهای آپاندیس بسته و کور است و فقط با سوراخی به داخل روده ارتباط دارد. هرچند آپاندیس هنوز فایده شناخته شده ای ندارد، اما می تواند باعث مشکلاتی جدی شود.



علائم:

دردی که از نزدیک ناف شروع می شود و تدریجاً به قسمت تحتانی شکم در سمت راست نقل مکان می کند. درد کم کم مداوم می شود و از حالت مبهم به صورت کاملاً مشخص در می آید بطوری که مکان آن دقیق تر توسط بیمار نشان داده می شود. درد با حرکت، تنفس عمیق، سرفه، عطسه، راه رفتن، یا لمس، بدتر می شود.

تهوع و گاهی استفراغ

یبوست و ناتوانی در دفع گاز

اسهال (گاهی)

تب کم شدت، که پس از سایر علائم آغاز می گردد.

درمان :

التهاب آپاندیس یک بیماری اورژانسی است که برای خارج کردن آن به عمل جراحی فوری نیاز است. در صورت عدم درمان، ممکن است آپاندیس ترکیده یا سوراخ شود و مواد عفونی آن به داخل حفره شکمی راه پیدا کند که در این صورت باعث التهاب شدید حفره شکمی می شود و در صورتی که با آنتی بیوتیک های قوی درمان نشود، می تواند کشنده باشد.

برداشتن آپاندیس و مراقبت های پس از جراحی

- محل عمل را حین سرفه، عطسه و سکسه کردن با دست یا بالش ثابت نگه دارید تا از ایجاد فشار و درد در ناحیه عمل جلوگیری شود.
- آپاندیس خارج شده جهت بررسی به آزمایشگاه آسیب شناسی ارسال می شود. به توصیه پرستار بخش آن را پیگیری نمایید



مراقبت در منزل:

معمولاً قبل از ترخیص ، زمان برداشتن پانسمان ناحیه عمل توسط جراح شما مشخص می شدد پس از برداشتن پانسمان با نظر جراح می توانید دوش سرپایی بگیرید، از حمام کردن دروان اجتناب کنید.

• در صورتی که برای شما درن گذاشته شده یا زخم شما باز است از پزشک خود در مورد زمان برداشتن پانسمان و استحمام سؤال کنید.

• آنتی بیوتیکهای تجویز شده توسط پزشک را سر وقت و به طور کامل مصرف کنید.

• جهت پانسمان ناحیه عمل به درمانگاه مراجعه نمائید.

• برای کشیدن بخیه ها بین روزهای ۱۰-۷ بعد از عمل (طبق نظر پزشک جراح) مراجعه کنید.

• از بلند کردن اشیاء سنگین، زورزدن بی مورد تمرینات ورزشی خشن و کششی و یبوست در طی ۶ هفته اول بعد از عمل (مدت زمان کمتر در لاپاراسکوپی) خودداری کنید و به هنگام حرکت دادن و بلند کردن اجسام ، بدن خود را در وضعیت صحیح قرار دهید (بنشینید و اجسام را بردارید).

• پس از ۴-۲ هفته میتوانید با نظر پزشکتان

به فعالیتهای عادی خود باز گردید. برای کارهای اداری حداکثر ۲ هفته و کارهای سخت تر حداکثر ۶ هفته)

• توصیه می شود رژیم غذایی حاوی مقادیر کافی پروتئین (گوشت کم چرب، تخم مرغ، لبنیات، و غیره) و ویتامین C (مرکبات و گوجه فرنگی) و میوه و سبزیجات میل کنید.

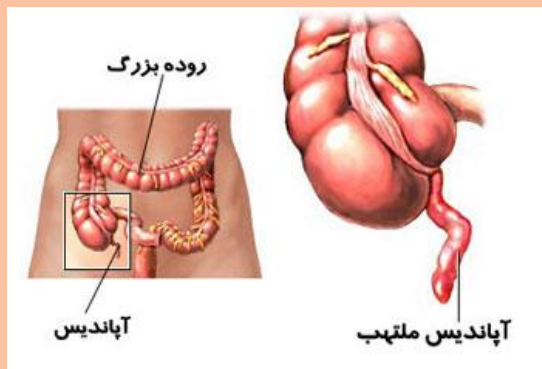


دانشگاه علوم پزشکی خدمات بهداشتی درمانی گیلان

دانشگاه علوم پزشکی و خدمات بهداشتی درمانی استان گیلان

بیمارستان شهیدبهبشتی بندرانزلی

التهاب آپاندیس



تهیه کننده: فاطمه خالق دوست / کارشناس پرستاری

بازنگری توسط آمنه مهین بخت / سوپروایزر آموزش سلامت

گروه هدف: عموم مردم

تابستان ۹۷

بازنگری پاییز ۱۳۹۹

منابع:

برونر سودارث ۲۰۱۰، هندبوک گوارش پرستاری داخلی جراحی
مترجم دکتر ناهید دهقان نیری

آموزش به مددخواه:



- ۴ توصیه می شود در روزهای اول بعد از عمل از مصرف مواد غذایی نفاخ (ذرت، کلم، لوبیا، نخود، تربچه، خیار و نوشابه گازدار) اجتناب کنید. نان تست، نان سوخاری و ماست جلوی نفخ را می گیرد
- لازم است نتیجه آسیب شناسی آپاندیس خود را در مراجعه بعدی به رؤیت پزشک خود برسانید.

نکات قابل توجه:

- مددجوی عزیز در صورت مشاهده قرمزی، تورم، گرمی و خروج ترشحات چرکی از محل برش جراحی به پزشک خود مراجعه کنید.
- با مشاهده علائمی مانند: بی اشتها، لرز، تب و تعریق، اسهال استفراغ، سفتی شکم، بیوست و نفخ شکم سریعاً به مرکز درمانی مراجعه کنید.